

## VETRO

cosa inserire nel **contenitore coperchio verde**

- bottiglie
- barattoli
- vasetti



N.B. non inserire lampadine, neon, specchi e contenitori pirex. Le bottiglie e i contenitori devono essere vuoti: non inserire bottiglie e contenitori pieni o semi-pieni, anche se si tratta solo di acqua.

## CARTA E CARTONE

cosa inserire nel **contenitore coperchio blu**

- tetrapak
- giornali, riviste, quaderni
- imballi e scatole in cartone



## IMBALLAGGI IN CARTONE

N.B. i cartoni e i vari imballi vanno schiacciati e piegati.

## SERVIZI AGGIUNTIVI SUL CALENDARIO

### INGOMBRANTI E RAE

conferimento (fino a 5 pezzi)  
**ultimo sabato del mese**  
dalle ore **07:00** alle ore **13:00**  
presso piazzale  
Madonna del Piano

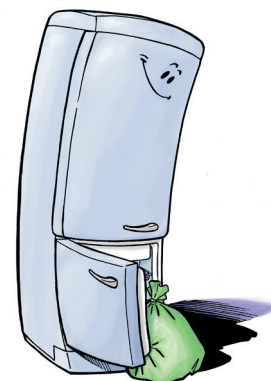
### SFALCI E POTATURE

conferimento (fino a 5 fascine)  
**ultimo sabato del mese**  
dalle ore **07:00** alle ore **13:00**  
presso piazzale  
Madonna del Piano

**PILE ESAUSTE, MEDICINALI SCADUTI, T/F:**  
conferimento nei **contenitori presenti sul territorio**

**OLI VEGETALI ESAUSTI**  
conferimento in **contenitori stradali** presso piazzale  
Madonna del Piano

**INDUMENTI USATI**  
conferimento in **contenitori stradali** presso piazzale  
Madonna del Piano



Illustrazioni: Alessandro Nespolino

Numero Verde  
**800.132242**

dal **lunedì** al **venerdì**  
dalle **9.00** alle **13.00**  
e dalle **15.00** alle **17.30**



Per la raccolta dei rifiuti è **vietato** l'utilizzo di **sacchi neri**

**Comune di Morolo**  
Piazza Ernesto Biondi,  
03017 - Morolo FR  
Tel. 0775 806002  
comune.morolo@pec.it  
morolo.lavorgnasrl.it

**Lavorgna srl**  
Via Tratturo Regio, snc  
San Lorenzello BN  
tel. (+39) 0824 860341  
info@lavorgnasrl.it  
lavorgnasrl.it

arcadialcom.it



Comune di Morolo



IGIENE URBANA  
**lavorgna**

## GUIDA ALLA RACCOLTA DIFFERENZIATA

cosa inserire nei contenitori/sacchi

MI PIACE  
UN SACCO

L'amore fa la *differenza*

## ORGANICO

cosa inserire nel **contenitore coperchio marrone**

- avanzi di cucina
- scarti di cibo e pesce  
(compresi gusci d'uovo, piccole ossa, lische)
- scarti di frutta e verdura
- cibi avariati tolti dalle confezioni
- filtri di tè o altri infusi  
(staccare eventuale filo o bollino di carta)
- fondi e cialde di caffè  
(se compostabili)
- fazzoletti e tovaglioli sporchi solo di residui organici
- piccoli scarti di fiori e piante
- stuzzicadenti
- ceneri spente del caminetto
- posate, piatti e bicchieri monouso biodegradabili e compostabili

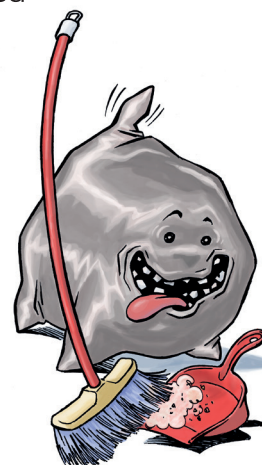


N.B. non dimenticare di riporre i materiali all'interno di sacchi biodegradabili e compostabili ben chiusi prima di conferirli.

## SECCO RESIDUO

cosa inserire nel **contenitore coperchio grigio**

- cialde plastificate
- lampadine
- porcellana e terracotta
- spazzamenti domestici
- piatti e cocci di ceramica
- cd
- assorbenti
- stracci sporchi
- rasoi
- spazzolini
- siringhe
- garze
- posate monouso
- cicche di sigaretta



**Consiglio:** rientrano solo quei rifiuti che non possono essere riciclati

## PANNOLINI E PANNOLONI

cosa inserire nel **contenitore coperchio rosso**

- traverse igieniche
- pannolini per bambini
- pannoloni



## PLASTICA E METALLI

cosa inserire nel **sacco giallo**

### IMBALLAGGI IN PLASTICA

- bottiglie
- flaconi
- piatti e bicchieri in plastica
- pellicole
- barattoli di yogurt
- vaschette alimenti in polistirolo
- vassoio scatola cioccolatini
- sacchetti patatine
- sacchetti merendine e snack
- blister trasparenti preformati

### METALLO

- barattoli
- tappi a vite e corona
- involucri per dolci e cioccolatini
- bombolette aerosol/spray (tranne T/F)
- scatolette per alimenti
- lattine per bevande
- vaschette e vassoi
- alluminio da cucina
- tubetti per creme
- vaschette e vassoi
- prodotti per l'igiene e cosmetica



N.B. toglie gli scarti e i residui di cibo, come ad esempio dai vasetti di yogurt. Togli le eventuali etichette di carta. Le bottiglie e i contenitori devono essere vuoti: non inserire bottiglie e contenitori pieni o semi-pieni, anche se si tratta solo di acqua.